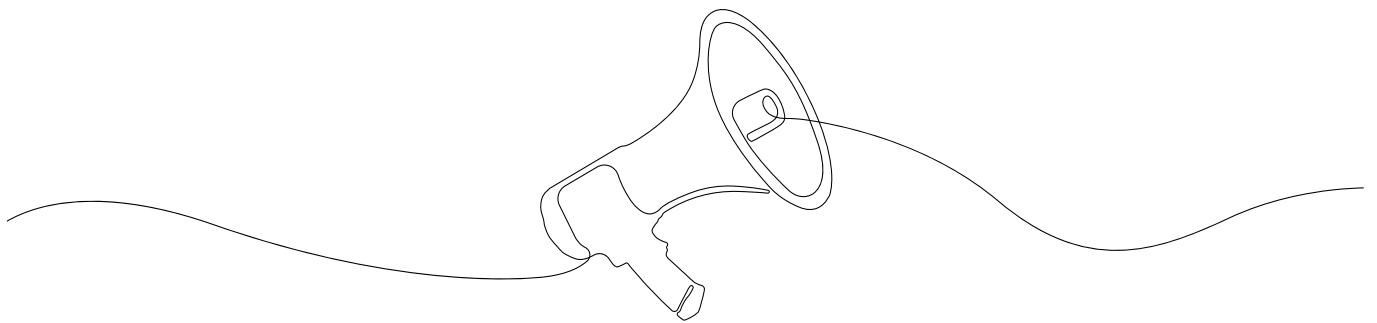


Das geht mir auf den Zeiger

Ob Schulhof, Bushaltestelle, Bolzplatz, Waldweg oder Strand – wo wir auch hingehen, der Müll ist meist schon da. Und es scheint, als hätten sich viele Menschen daran gewöhnt. Oder fällt es Ihnen nur nicht auf? So oder so: Müll gehört nicht in die Natur, denn er schadet Tieren und Pflanzen.



Überlegt euch eine Aktion, mit der ihr eure Mitmenschen auf den Müll in der (Meeres-) Umwelt aufmerksam machen könnt.

Ihr könntet zum Beispiel in eurer Umgebung einen (von euren Mitmenschen gut besuchten) öffentlichen Platz suchen. Jedes Stück Müll, das ihr dort findet, sammelt ihr ein und bastelt daraus ein Kunstobjekt. Das stellt ihr dann an dem Ort aus, an dem ihr den Müll zuvor eingesammelt habt. Oder ihr markiert jeden Müllfund mit einem langen Holzstab oder bunten Fähnchen, so dass eure Mitmenschen sehen, wie viel Müll auf der Fläche liegt.

Mit beiden Aktionen würdet ihr auf die Verschmutzung durch Müll aufmerksam machen. Aber bestimmt fällt euch noch etwas anderes Tolles ein!